



Velluto Velluto Coex

MADE IN ITALY

CHIOCCARELLO

FABRICS SINCE 1962

Tessuti
dall'anima
tecnica, testati
e certificati
per sicurezza,
resistenza e
sostenibilità
secondo i più
elevati standard
internazionali.

EN

Fabrics with a technical soul, tested and certified for safety, resistance and sustainability according to the highest international standards.

F

Des tissus à l'âme technique, testé et certifié pour la sécurité, résistance et durabilité selon les normes internationales les plus élevées.

D

Stoffe mit technischer Seele, geprüft und zertifiziert auf Sicherheit, Widerstandsfähigkeit und Nachhaltigkeit nach den höchsten internationalen Standards.

E

Tejidos con alma técnica, Probado y certificado para seguridad, Resistencia y sostenibilidad según los más altos estándares internacionales.

MADE IN ITALY

CHIOCCARELLO

FABRICS SINCE 1962

Velluto / Velluto Coex

MADE IN ITALY
CHIOCCARELLO
FABRICS SINCE 1962



VLO1



VLO2



VLO3



VL35



VLO4



VLO5



VL21



VL22



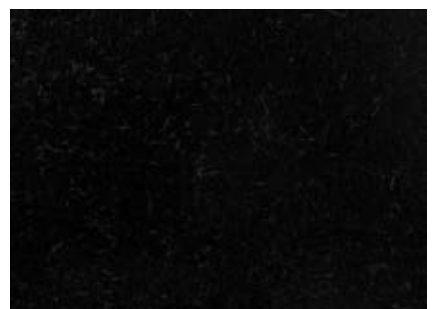
VL16



VL33



VL11



VL30

Velluto / Velluto Coex

MADE IN ITALY
CHIOCCARELLO
FABRICS SINCE 1962



VL10



VL09



VL20



VL06



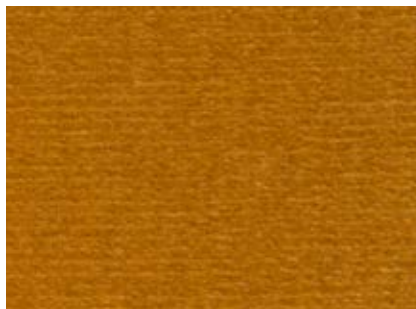
VL12



VL08



VL17



VL40



VL27



VL38



VL18



VL37

Velluto / Velluto Coex

MADE IN ITALY
CHIOCCARELLO
FABRICS SINCE 1962



VL15



VL23



VL13



VL14



VL25



VL07



VL29



VL19



VL26

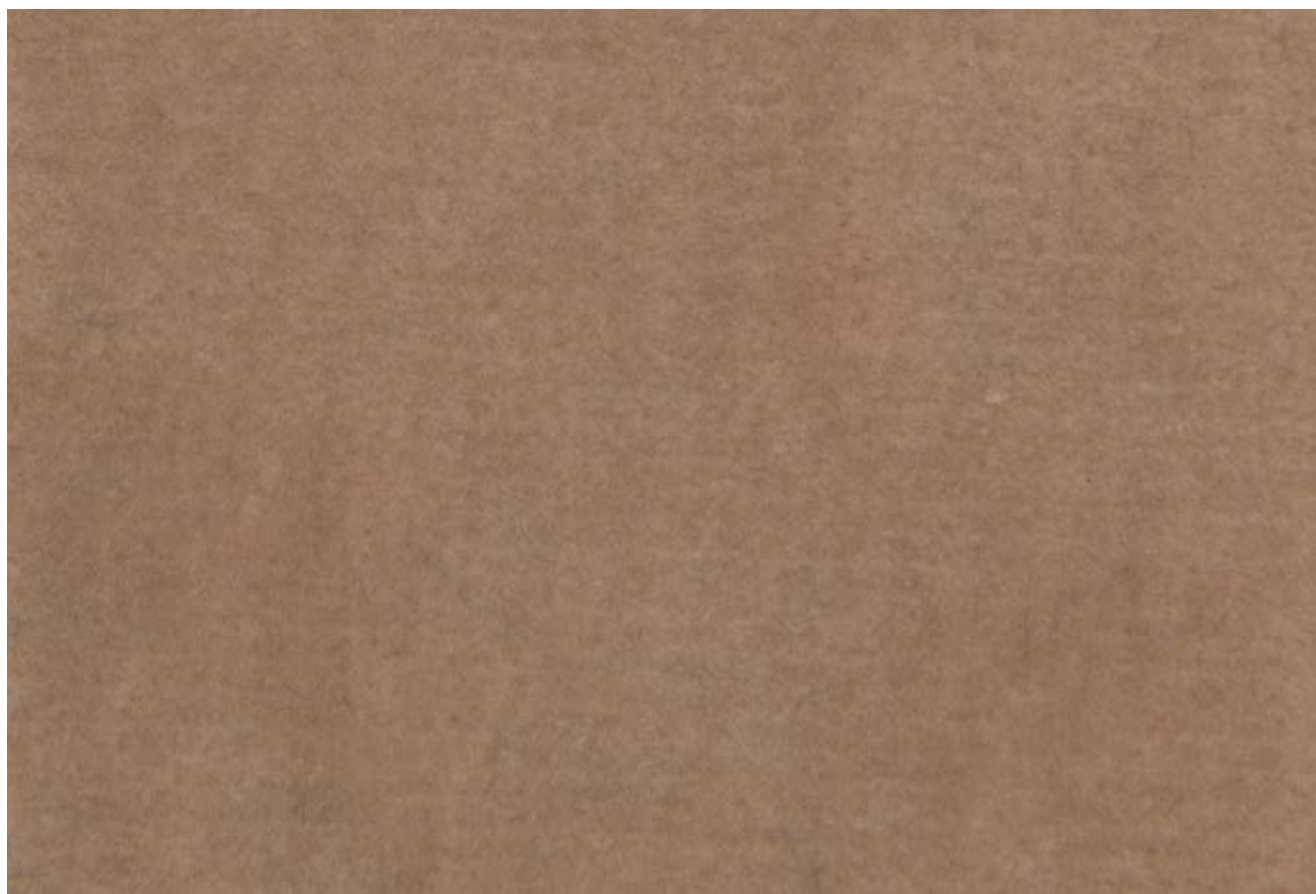


VL24



VLO6

Velluto



VLO2

Velluto COEX



IT	EN	DE	F	E
COMPOSIZIONE 100% Cotone	COMPOSITION 100% Cotton	ZUSAMMENSETZUNG 100% Baumwolle	MATERIALE 100% Coton	COMPOSICIÓN 100% Algodón
PESO 440 gr/m2 ± 15 (19,80 oz/lin.yd)	WEIGHT 440 gr/m2 ± 15 (19,80 oz/lin.yd)	GEWICHT 440 gr/m2 ± 15 (19,80 oz/lin.yd)	POIDS 440 gr/m2 ± 15 (19,80 oz/lin.yd)	PESO 440 gr/m2 ± 15 (19,80 oz/lin.yd)
ALTEZZA 140 cm ± 2 (55")	WIDTH 140 cm ± 2 (55")	BREITE 140 cm ± 2 (55")	LANGEUR 140 cm ± 2 (55")	ANCHO 140 cm ± 2 (55")
LUNGHEZZA ROTOLO 25 ml ± 10% (27,34 yd)	ROLL LENGHT 25 ml ± 10% (27,34 yd)	ROLLE LÄNGE 25 ml ± 10% (27,34 yd)	LONGUEUR ROTULEA 25 ml ± 10% (27,34 yd)	LONGITUD ROLLO 25 ml ± 10% (27,34 yd)
RESISTENZA ABRASIONE > 65.000 cicli Martindale	ABRASION RESISTANCE > 65.000 Martindale cycles	SCHEUERFESTIGKEIT > 65.000 Martindale Scheuertouren	RÉSISTANCE À L'ABRASION > 65.000 Martindale tours	RESISTENCIA A LA ABRASIÓN > 65.000 Martindale ciclos
Pilling: 4/5	Pilling: 4/5	Pilling: 4/5	Pilling: 4/5	Pilling: 4/5
RESISTENZA ALLA LUCE 5	LIGHT FASTNESS 5	LICHTECHTHEIT 5	SOLIDITÉ À LA LUMIÈRE 5	SOLIDEZ A LA LUZ 5
RESISTENZA ALLO SFREGAMENTO Umido : 4 Secco : 5	FASTNESS TO RUBBING Wet : 4 Dry : 5	REIBECHTHEIT Nass: 4 Trocken: 5	SOLIDITÉ AU FROTTEMENTV Mouillé: 4 Sec: 5	SOLIDEZ AL ROZAMIENTO Húmedo: 4 Seco : 5
RESTINGIMENTO IN ACQUA (30°) Ordito : n.a. Trama : n.a.	SHRINKAGE IN WATER (30°) Warp : n.a. Weft : n.a.	TROCKEN IM WASSER (30°) Kette : n.a. Schuss : n.a.	RÉTRÉCISSEMENT DAS L'EAU (30°) Chaîne : n.a. Trame : n.a.	CONTRACCIÓN EN AGUA (30°) Cadena : n.a. Trama : n.a.
RESTINGIMENTO A SECCO Ordito : 1% Trama : 1%	SHRINKAGE DRY Warp : 1% Weft : 1%	TROCKEN SCHRUMPFEN Kette : 1% Schuss : 1%	RÉTRÉCISSEMENT À SEC Chaîne : 1% Trame : 1%	CONTRACCIÓN EN SECO Cadena : 1% Trama : 1%



Solo su richiesta • Only on request • Nur Auf anfrage • Seulement sur demande • Sólo a petición :
IDROPELLENTE • WATER REPELLENCY • HYDROPHOBE • HYDROFUGEET • HIDRÓFUGO

FR TEST
EN 1021-1 & 2:2014 • TB 117:2013



ASSORBIMENTO ACUSTICO • ACOUSTIC ABSORPTION • SCHALLABSORPTIONS • ABSORPTION ACOUSTIQUE • ABSORCIÓN ACÚSTICA
UNI EN ISO 354 : 2003

COLORE
Leggere differenze di colore fra una partita e l'altra sono da considerarsi normali.

PULIZIA
Passare l'aspirapolvere regolarmente.
Strofinare con un panno umido usando un sapone per tappezzeria. Per una pulizia più profonda, utilizzare un lavaggio a secco professionale.

COLOUR
Slight color differences between one lot and another have to be considered within commercial tolerance.

CLEANING
Vacuum regularly. Wipe with a damp cloth using a upholstery soap. For deeper cleaning use professionally dry clean.

FARBABWEICHUNGEN
Leichte farbunterschiede sind zwischen zwei Partien als normal zu betrachten.

REINIGUNG
Staubsaugen Sie regelmäßig. Mit einem feuchten Tuch und Polsterseife reinigen. Für eine gründlichere Reinigung verwenden Sie eine professionelle chemische Reinigung.

COLORIS
Légères différences de couleur entre un lot et l'autre doivent être considérés comme étant normales.

NETTOYAGE
Passez régulièrement l'aspirateur. Nettoyer avec un chiffon humide et du savon d'ameublement. Pour un nettoyage plus approfondi, faites appel à un nettoyeur à sec professionnel.

COLOR
Ligeras diferencias de color entre un lote y el otro son normales.

LIMPIEZA
Aspire regularmente. Limpiar con un paño húmedo y jabón para tapicería. Para una limpieza más profunda, utilice una tintorería profesional.





IT	EN	DE	F	E
COMPOSIZIONE 100% Cotone	COMPOSITION 100% Cotton	ZUSAMMENSETZUNG 100% Baumwolle	MATERIALE 100% Coton	COMPOSICIÓN 100% Algodón
PESO 440 gr/m2 ± 15 (19,80 oz/lin.yd)	WEIGHT 440 gr/m2 ± 15 (19,80 oz/lin.yd)	GEWICHT 440 gr/m2 ± 15 (19,80 oz/lin.yd)	POIDS 440 gr/m2 ± 15 (19,80 oz/lin.yd)	PESO 440 gr/m2 ± 15 (19,80 oz/lin.yd)
ALTEZZA 140 cm ± 2 (55")	WIDTH 140 cm ± 2 (55")	BREITE 140 cm ± 2 (55")	LANGEUR 140 cm ± 2 (55")	ANCHO 140 cm ± 2 (55")
LUNGHEZZA ROTOLO 25 ml ± 10% (27,34 yd)	ROLL LENGHT 25 ml ± 10% (27,34 yd)	ROLLE LÄNGE 25 ml ± 10% (27,34 yd)	LONGUEUR ROTULEA 25 ml ± 10% (27,34 yd)	LONGITUD ROLLO 25 ml ± 10% (27,34 yd)
RESISTENZA ABRASIONE > 65.000 cicli Martindale	ABRASION RESISTANCE > 65.000 Martindale cycles	SCHEUERFESTIGKEIT > 65.000 Martindale Scheuertouren	RÉSISTANCE À L'ABRASION > 65.000 Martindale tours	RESISTENCIA A LA ABRASIÓN > 65.000 Martindale ciclos
Pilling: 4/5	Pilling: 4/5	Pilling: 4/5	Pilling: 4/5	Pilling: 4/5
RESISTENZA ALLA LUCE 5	LIGHT FASTNESS 5	LICHTECHTHEIT 5	SOLIDITÉ À LA LUMIÈRE 5	SOLIDEZ A LA LUZ 5
RESISTENZA ALLO SFREGAMENTO Umido : 4 Secco : 5	FASTNESS TO RUBBING Wet : 4 Dry : 5	REIBECHTHEIT Nass: 4 Trocken: 5	SOLIDITÉ AU FROTTEMENTV Mouillé: 4 Sec: 5	SOLIDEZ AL ROZAMIENTO Húmedo: 4 Seco : 5
RESTINGIMENTO IN ACQUA (30°) Ordito : n.a. Trama : n.a.	SHRINKAGE IN WATER (30°) Warp : n.a. Weft : n.a.	TROCKEN IM WASSER (30°) Kette : n.a. Schuss : n.a.	RÉTRÉCISSEMENT DAS L'EAU (30°) Chaîne : n.a. Trame : n.a.	CONTRACCIÓN EN AGUA (30°) Cadena : n.a. Trama : n.a.
RESTINGIMENTO A SECCO Ordito : 1% Trama : 1%	SHRINKAGE DRY Warp : 1% Weft : 1%	TROCKEN SCHRUMPFEN (30°) Kette : 1% Schuss : 1%	RÉTRÉCISSEMENT À SEC (30°) Chaîne : 1% Trame : 1%	CONTRACCIÓN EN SECO Cadena : 1% Trama : 1%



Solo su richiesta • Only on request • Nur Auf anfrage • Seulement sur demande • Sólo a petición :
IDROPELLENTE • WATER REPELLENCY • HYDROPHOBE • HYDROFUGEET • HIDRÓFUGO

FR TEST

UNI 9175 Classe 11M • EN 1021-1 & 2:2014 • BS5852 Crib 5 • TB 117:2013 • NF P 92-503-M1 • IMO



ASSORBIMENTO ACUSTICO • ACOUSTIC ABSORPTION • SCHALLABSORPTIONS • ABSORPTION ACOUSTIQUE •
ABSORCIÓN ACÚSTICA
UNI EN ISO 354 : 2003

COEX®

è l'unica tecnologia brevettata 100% naturale, basata sulla molecola della cellulosa, che rende totalmente ignifuga qualsiasi fibra di origine vegetale • is a fireproof patented technology, 100% natural fiber, based on cellulose molecule

COLORE

Leggere differenze di colore fra una partita e l'altra sono da considerarsi normali.

PULIZIA

Passare l'aspirapolvere regolarmente.
Strofinare con un panno umido usando un sapone per tappezzeria. Per una pulizia più profonda, utilizzare un lavaggio a secco professionale.

COLOUR

Slight color differences between one lot and another have to be considered within commercial tolerance

CLEANING

Vacuum regularly. Wipe with a damp cloth using a upholstery soap. For deeper cleaning use professionally dry clean.

FARBABWEICHUNGEN

Leichte farbunterschiede sind zwischen zwei Partien als normal zu betrachten

REINIGUNG

Staubsaugen Sie regelmäßig. Mit einem feuchten Tuch und Polsterseife reinigen. Für eine gründlichere Reinigung verwenden Sie eine professionelle chemische Reinigung.

COLORIS

Légères différences de couleur entre un lot et l'autre doivent être considérés comme étant normales

NETTOYAGE

Passez régulièrement l'aspirateur. Nettoyer avec un chiffon humide et du savon d'ameublement. Pour un nettoyage plus approfondi, faites appel à un nettoyeur à sec professionnel.

COLOR

Ligeras diferencias de color entre un lote y el otro son normales

LIMPIEZA

Aspire regularmente. Limpiar con un paño húmedo y jabón para tapicería. Para una limpieza más profunda, utilice una tintorería profesional.

