



Expo Expo Accoppiato

MADE IN ITALY

CHIOCCARELLO

FABRICS SINCE 1962

Tessuti
dall'anima
tecnica, testati
e certificati
per sicurezza,
resistenza e
sostenibilità
secondo i più
elevati standard
internazionali.

EN

Fabrics with a technical soul, tested and certified for safety, resistance and sustainability according to the highest international standards.

F

Des tissus à l'âme technique, testé et certifié pour la sécurité, résistance et durabilité selon les normes internationales les plus élevées.

D

Stoffe mit technischer Seele, geprüft und zertifiziert auf Sicherheit, Widerstandsfähigkeit und Nachhaltigkeit nach den höchsten internationalen Standards.

E

Tejidos con alma técnica, probado y certificado para seguridad, resistencia y sostenibilidad según los más altos estándares internacionales.

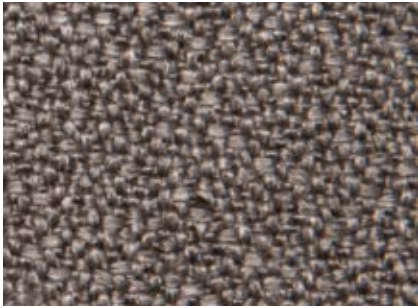
MADE IN ITALY

CHIOCCARELLO

FABRICS SINCE 1962

Expo / Expo Accoppiato

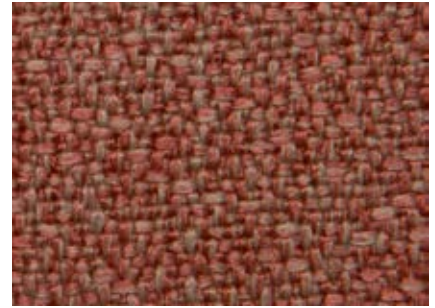
MADE IN ITALY
CHIOCCARELLO
FABRICS SINCE 1962



EX 02



EX 04



EX 07



EX 05



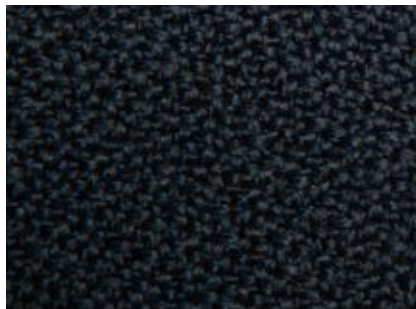
EX 08



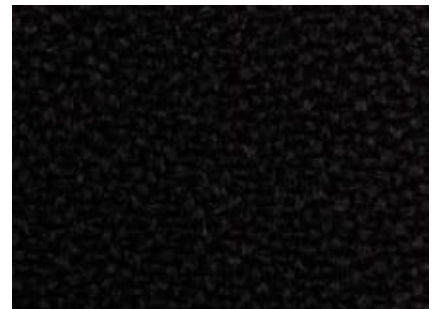
EX 06



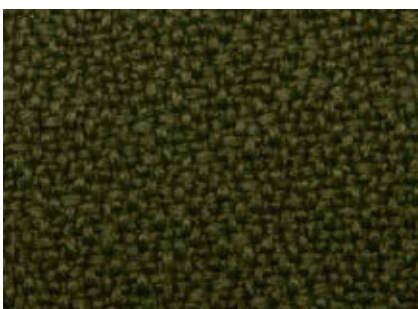
EX 03



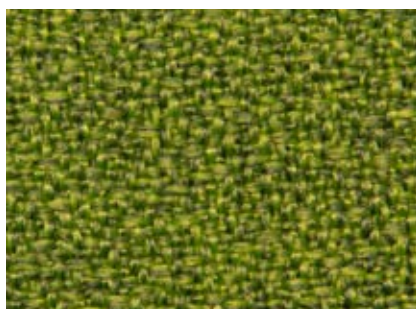
EX 20



EX 21



EX 24



EX 13



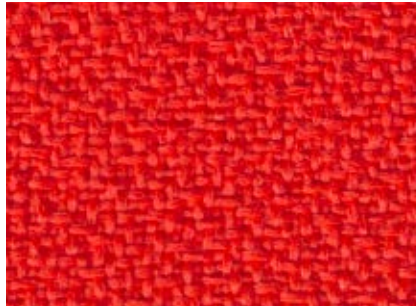
EX 16

Expo / Expo Accoppiato

MADE IN ITALY
CHIOCCARELLO
FABRICS SINCE 1962



EX 12



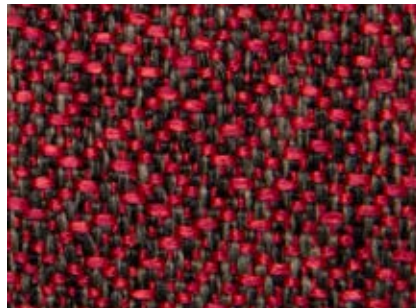
EX 33



EX 30



EX 15



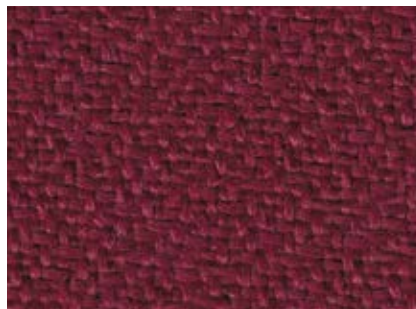
EX 25



EX 09



EX 19



EX 35



EX 22



EX 01



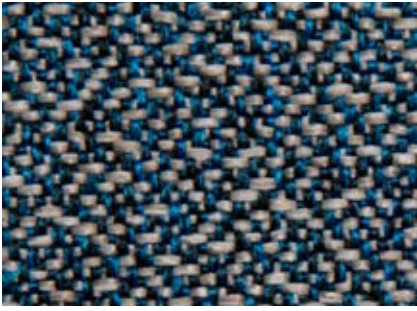
EX 10



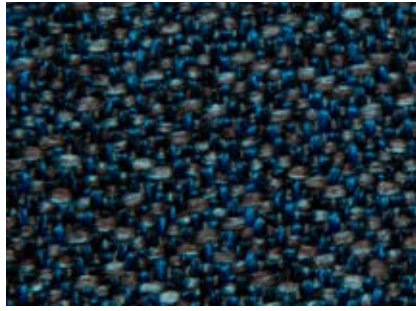
EX 34

Expo / Expo Accoppiato

MADE IN ITALY
CHIOCCARELLO
FABRICS SINCE 1962



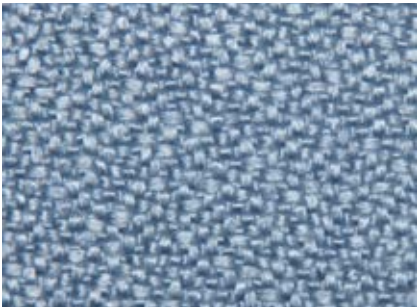
EX 26



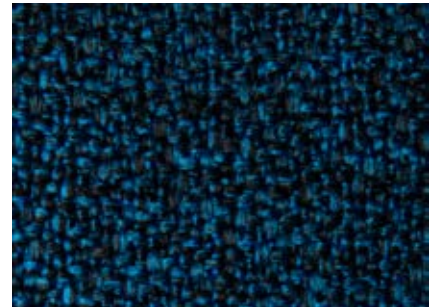
EX 27



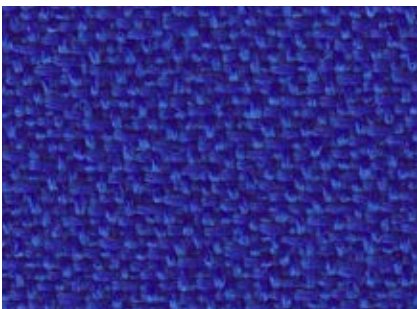
EX 23



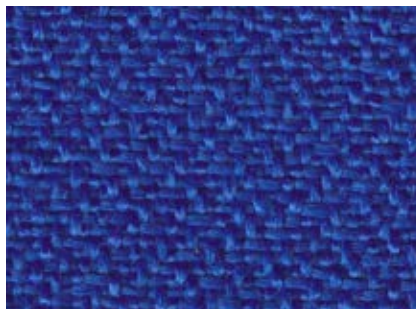
EX 11



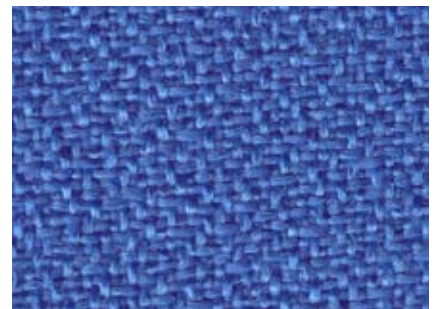
EX 17



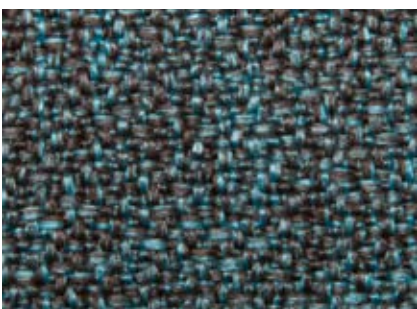
EX 29



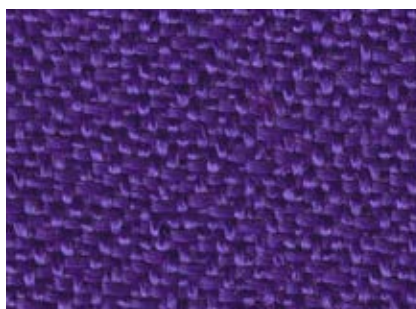
EX 32



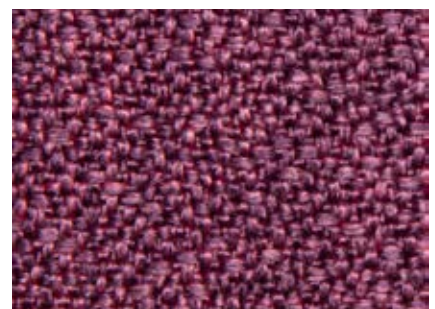
EX 36



EX 14



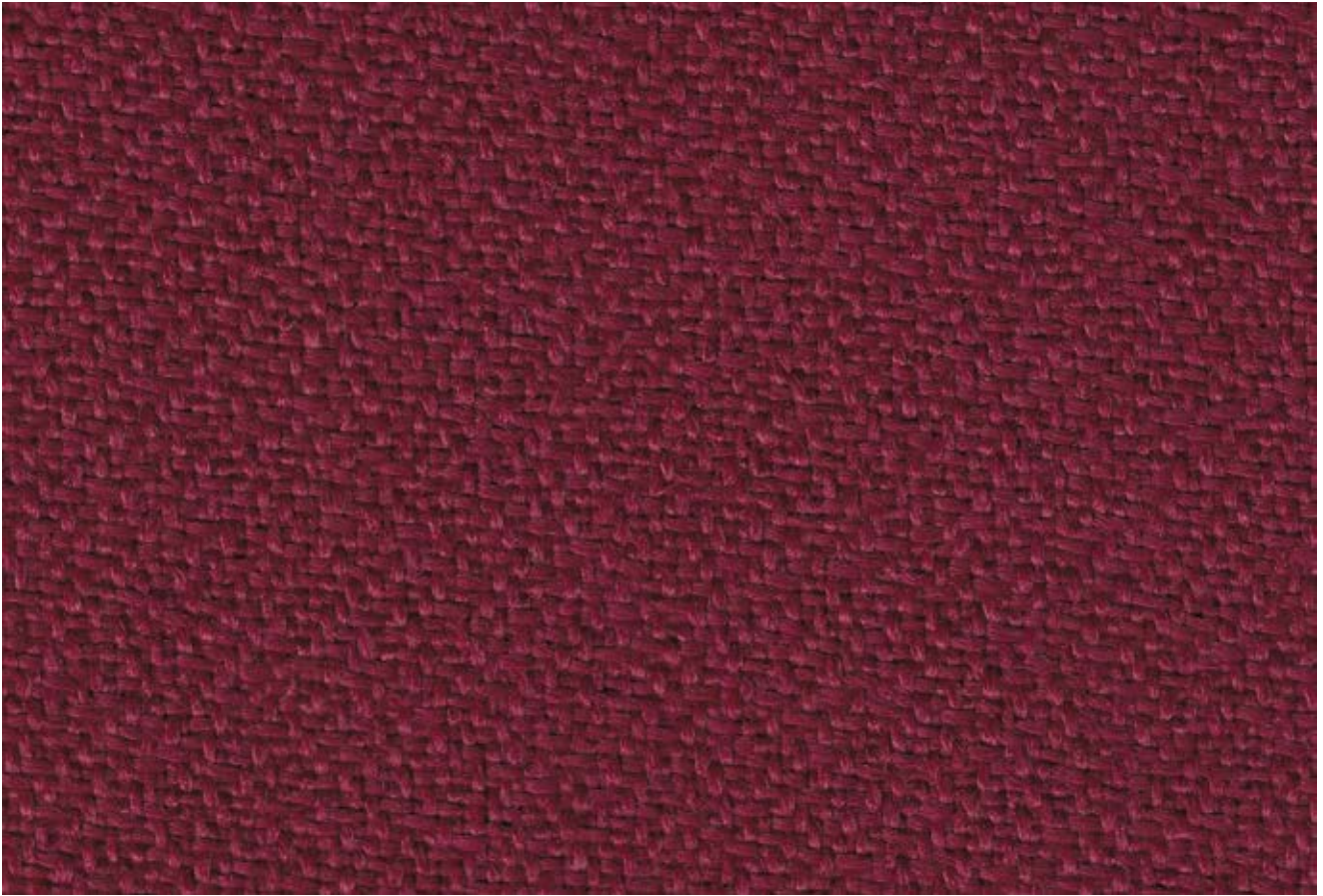
EX 31



EX 18

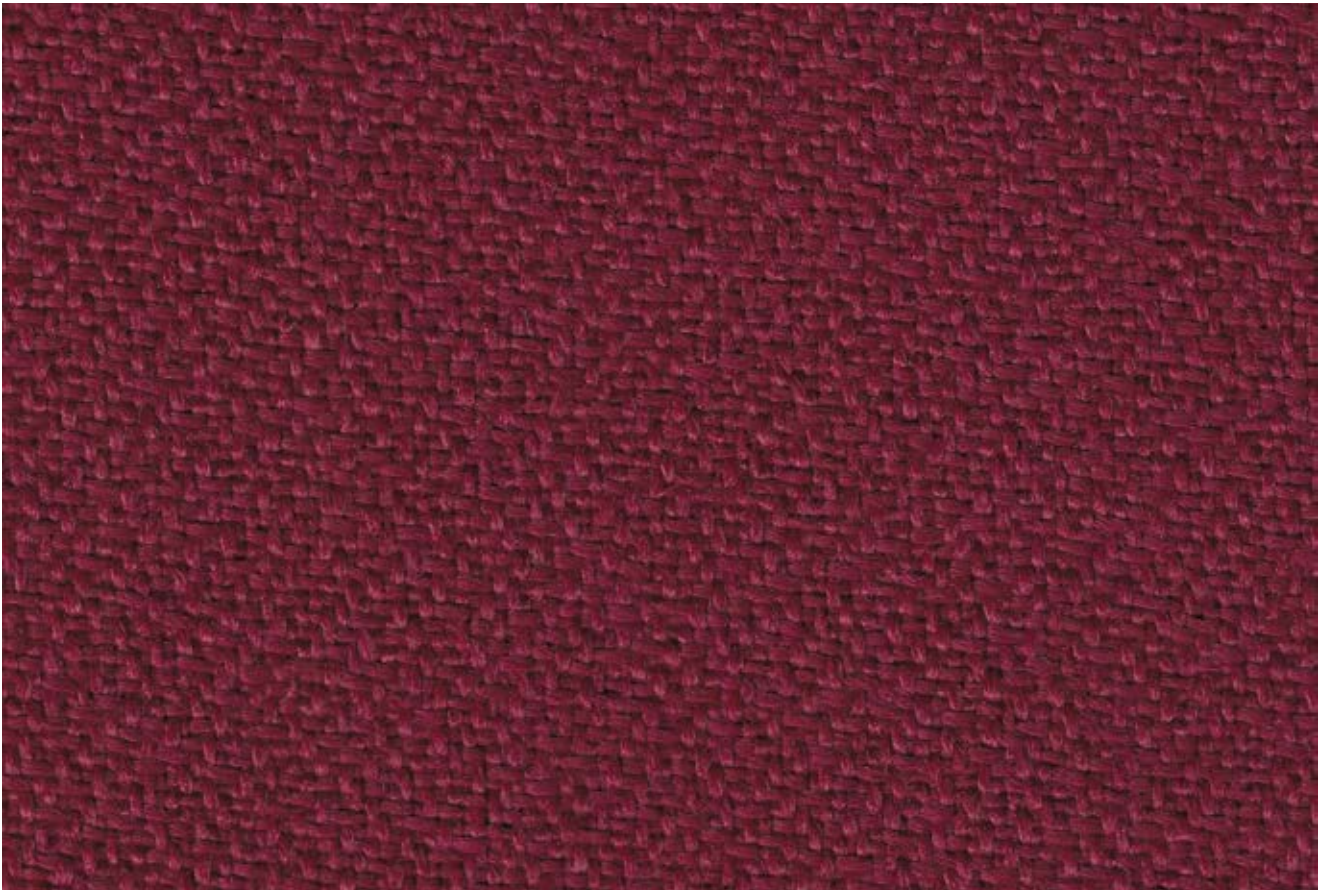
Expo / Expo Accoppiato

MADE IN ITALY
CHIOCCARELLO
FABRICS SINCE 1962



EX 35

Expo



EX 35

Expo Accoppiato



IT	EN	DE	F	E
COMPOSIZIONE 100% Propitex fr batteriostatico	COMPOSITION 100% Propitex fr bacteriostatic	ZUSAMMENSETZUNG 100% Propitex fr batteriostatico	MATERIALE 100% Propitex fr batteriostatico	COMPOSICIÓN 100% Propitex fr bacteriostático
PESO 300 gr/m2 ± 15 (13,55 oz/lin.yd)	WEIGHT 300 gr/m2 ± 15 (13,55 oz/lin.yd)	GEWICHT 300 gr/m2 ± 15 (13,55 oz/lin.yd)	POIDS 300 gr/m2 ± 15 (13,55 oz/lin.yd)	PESO 300 gr/m2 ± 15 (13,55 oz/lin.yd)
ALTEZZA 140 cm ± 2 (55")	WIDTH 140 cm ± 2 (55")	BREITE 140 cm ± 2 (55")	LONGUEUR 140 cm ± 2 (55")	ANCHO 140 cm ± 2 (55")
LUNGHEZZA ROTOLO 25 ml ± 5% (27,34 yd)	ROLL LENGHT 25 ml ± 5% (27,34 yd)	ROLLE LÄNGE 25 ml ± 5% (27,34 yd)	LONGUEUR ROTULEA 25 ml ± 5% (27,34 yd)	LONGITUD ROLLO 25 ml ± 5% (27,34 yd)
RESISTENZA ABRASIONE > 100.000 cicli Martindale	ABRASION RESISTANCE > 100.000 Martindale cycles	SCHUEFERFESTIGKEIT > 100.000 Martindale Scheuertouren	RÉSISTANCE À L'ABRASION > 100.000 Martindale tours	RESISTENCIA A LA ABRASIÓN > 100.000 Martindale ciclos
Pilling: 4/5	Pilling: 4/5	Pilling: 4/5	Pilling: 4/5	Pilling: 4/5
RESISTENZA ALLA LUCE 5	LIGHT FASTNESS 5	LICHTECHTHEIT 5	SOLIDITÉ À LA LUMIÈRE 5	SOLIDEZ A LA LUZ 5
RESISTENZA ALLO SFREGAMENTO Umido : 5 Secco : 5	FASTNESS TO RUBBING Wet : 5 Dry : 5	REIBECHTHEIT Nass: 5 Trocken: 5	SOLIDITÉ AU FROTTEMENTV Mouillé: 5 Sec: 5	SOLIDEZ AL ROZAMIENTO Húmedo: 5 Seco : 5



Solo su richiesta • Only on request • Nur Auf anfrage • Seulement sur demande • Soló a petición :
IDROREPELLENTE • WATER REPELLENCY • HYDROPHOBE • HYDROFUGEET • HIDRÓFUGO

FR TEST

UNI 9175 Classe 11M • EN 1021-1 & 2:2014 • BS5852 Crib 5 • TB 117:2013 • IMO



ASSORBIMENTO ACUSTICO • ACOUSTIC ABSORPTION • SCHALLABSORPTIONS • ABSORPTION ACOUSTIQUE • ABSORCIÓN ACÚSTICA
UNI EN ISO 354 : 2003

COLORE

Leggere differenze di colore fra una partita e l'altra sono da considerarsi normali.

PULIZIA

Passare l'aspirapolvere regolarmente.
Strofinare con un panno umido usando un sapone per tappezzeria. Per una pulizia più profonda, utilizzare un lavaggio a secco professionale.

COLOUR

Slight color differences between one lot and another have to be considered within commercial tolerance

CLEANING

Vacuum regularly. Wipe with a damp cloth using a upholstery soap. For deeper cleaning use professionally dry clean.

FARBABWEICHUNGEN

Leichte farbunterschiede sind zwischen zwei Partien als normal zu betrachten

REINIGUNG

Staubsaugen Sie regelmäßig. Mit einem feuchten Tuch und Polsterseife reinigen. Für eine gründlichere Reinigung verwenden Sie eine professionelle chemische Reinigung.

COLORIS

Légères différences de couleur entre un lot et l'autre doivent être considérés comme étant normales

NETTOYAGE

Passez régulièrement l'aspirateur. Nettoyer avec un chiffon humide et du savon d'ameublement. Pour un nettoyage plus approfondi, faites appel à un nettoyeur à sec professionnel.

COLOR

Ligeras diferencias de color entre un lote y el otro son normales

LIMPIEZA

Aspire regularmente. Limpiar con un paño húmedo y jabón para tapicería. Para una limpieza más profunda, utilice una tintorería profesional.



Expo Accoppiato

35 COLORS



MADE IN ITALY
CHIOCCARELLO
FABRICS SINCE 1962

IT	EN	DE	F	E
COMPOSIZIONE 100% Propitex fr batteriostatico	COMPOSITION 100% Propitex fr bacteriostatic	ZUSAMMENSETZUNG 100% Propitex fr batteriostatico	MATERIALE 100% Propitex fr batteriostatico	COMPOSICIÓN 100% Propitex fr bacterioestático
PESO 350 gr/m2 ± 15 (15,80 oz/lin.yd)	WEIGHT 350 gr/m2 ± 15 (15,80 oz/lin.yd)	GEWICHT 350 gr/m2 ± 15 (15,80 oz/lin.yd)	POIDS 350 gr/m2 ± 15 (15,80 oz/lin.yd)	PESO 350 gr/m2 ± 15 (15,80 oz/lin.yd)
ALTEZZA 140 cm ± 2 (55")	WIDTH 140 cm ± 2 (55")	BREITE 140 cm ± 2 (55")	LANGEUR 140 cm ± 2 (55")	ANCHO 140 cm ± 2 (55")
LUNGHEZZA ROTOLO 25 ml ± 5% (27,34 yd)	ROLL LENGHT 25 ml ± 5% (27,34 yd)	ROLLE LÄNGE 25 ml ± 5% (27,34 yd)	LONGUEUR ROTULEA 25 ml ± 5% (27,34 yd)	LONGITUD ROLLO 25 ml ± 5% (27,34 yd)
RESISTENZA ABRASIONE > 100.000 cicli Martindale	ABRASION RESISTANCE > 100.000 Martindale cycles	SCHUEERFESTIGKEIT > 100.000 Martindale Scheuertouren	RÉSISTANCE À L'ABRASION > 100.000 Martindale tours	RESISTENCIA A LA ABRASIÓN > 100.000 Martindale ciclos
Pilling: 4/5	Pilling: 4/5	Pilling: 4/5	Pilling: 4/5	Pilling: 4/5
RESISTENZA ALLA LUCE 5	LIGHT FASTNESS 5	LICHTECHTHEIT 5	SOLIDITÉ À LA LUMIÈRE 5	SOLIDEZ A LA LUZ 5
RESISTENZA ALLO SFREGAMENTO Umido : 5 Secco : 5	FASTNESS TO RUBBING Wet : 5 Dry : 5	REIBECHTHEIT Nass: 5 Trocken: 5	SOLIDITÉ AU FROTTEMENTV Mouillé: 5 Sec: 5	SOLIDEZ AL ROZAMIENTO Húmedo: 5 Seco : 5



Solo su richiesta • Only on request • Nur Auf anfrage • Seulement sur demande • Soló a petición :
IDROREPELLENTE • WATER REPELLENCY • HYDROPHOBE • HYDROFUGEET • HIDRÓFUGO

FR TEST

UNI 9175 Classe 11M • EN 1021-1 & 2:2014 • BS5852 Crib 5 • TB 117:2013 • IMO

COLORE

Leggere differenze di colore fra una partita e l'altra sono da considerarsi normali.

PULIZIA

Passare l'aspirapolvere regolarmente.
Strofinare con un panno umido usando un sapone per tappezzeria. Per una pulizia più profonda, utilizzare un lavaggio a secco professionale.

ATTENZIONE

Le varianti colore sono le stesse dell'articolo EXPO mentre i codici dovranno essere indicati con il finale / ACC
(Es: EXO9-140/ACC).

COLOUR

Slight color differences between one lot and another have to be considered within commercial tolerance

CLEANING

Vacuum regularly. Wipe with a damp cloth using a upholstery soap. For deeper cleaning use professionally dry clean.

ATTENZIONE

The color variants are the same as in the EXPO while the codes should be indicated with the final / ACC
(Ex: EXO9-140 / ACC).

FARBABWEICHUNGEN

Leichte farbunterschiede sind zwischen zwei Partien als normal zu betrachten

REINIGUNG

Staubsaugen Sie regelmäßig. Mit einem feuchten Tuch und Polsterseife reinigen. Für eine gründlichere Reinigung verwenden Sie eine professionelle chemische Reinigung.

ATTENZIONE

Die Farbvarianten sind die gleichen wie bei der EXPO-Position, während die Codes mit dem Finale / ACC
(Es: EXO9-140/ACC).

COLORIS

Légères différences de couleur entre un lot et l'autre doivent être considérés comme étant normales

NETTOYAGE

Passez régulièrement l'aspirateur. Nettoyer avec un chiffon humide et du savon d'ameublement. Pour un nettoyage plus approfondi, faites appel à un nettoyeur à sec professionnel.

ATTENZIONE

Les variantes de couleur sont identiques à celles de l'objet EXPO alors que les codes doivent être indiqués avec le final / ACC
(Es: EXO9-140/ACC).

COLOR

Ligeras diferencias de color entre un lote y el otro son normales

LIMPIEZA

Aspire regularmente. Limpiar con un paño húmedo y jabón para tapicería. Para una limpieza más profunda, utilice una tintorería profesional.

ATTENZIONE

Los colores son los mismos del artículo EXPO y los códigos se indican con el final / ACC
(Ex: EXO9-140 / ACC).

